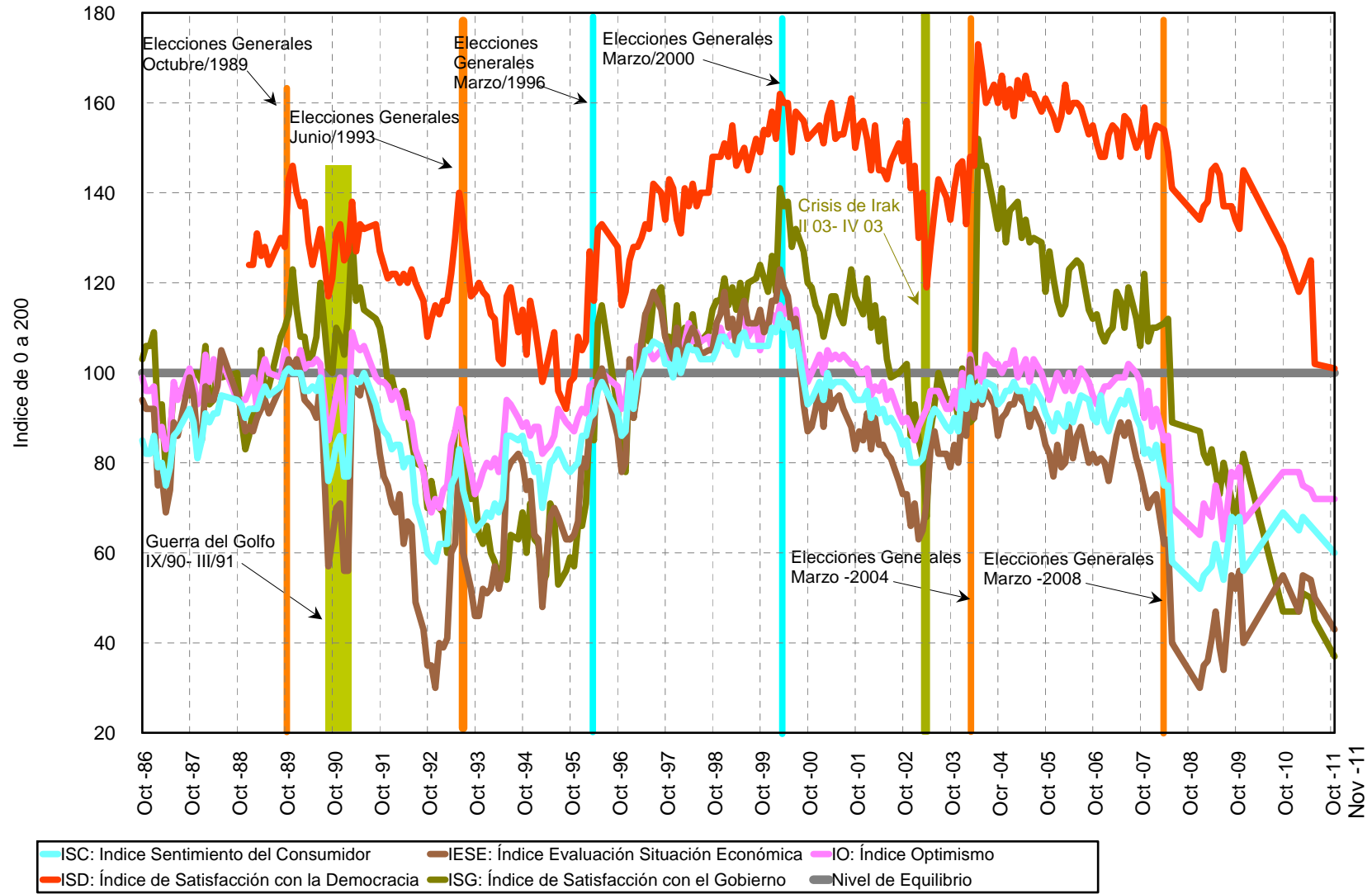
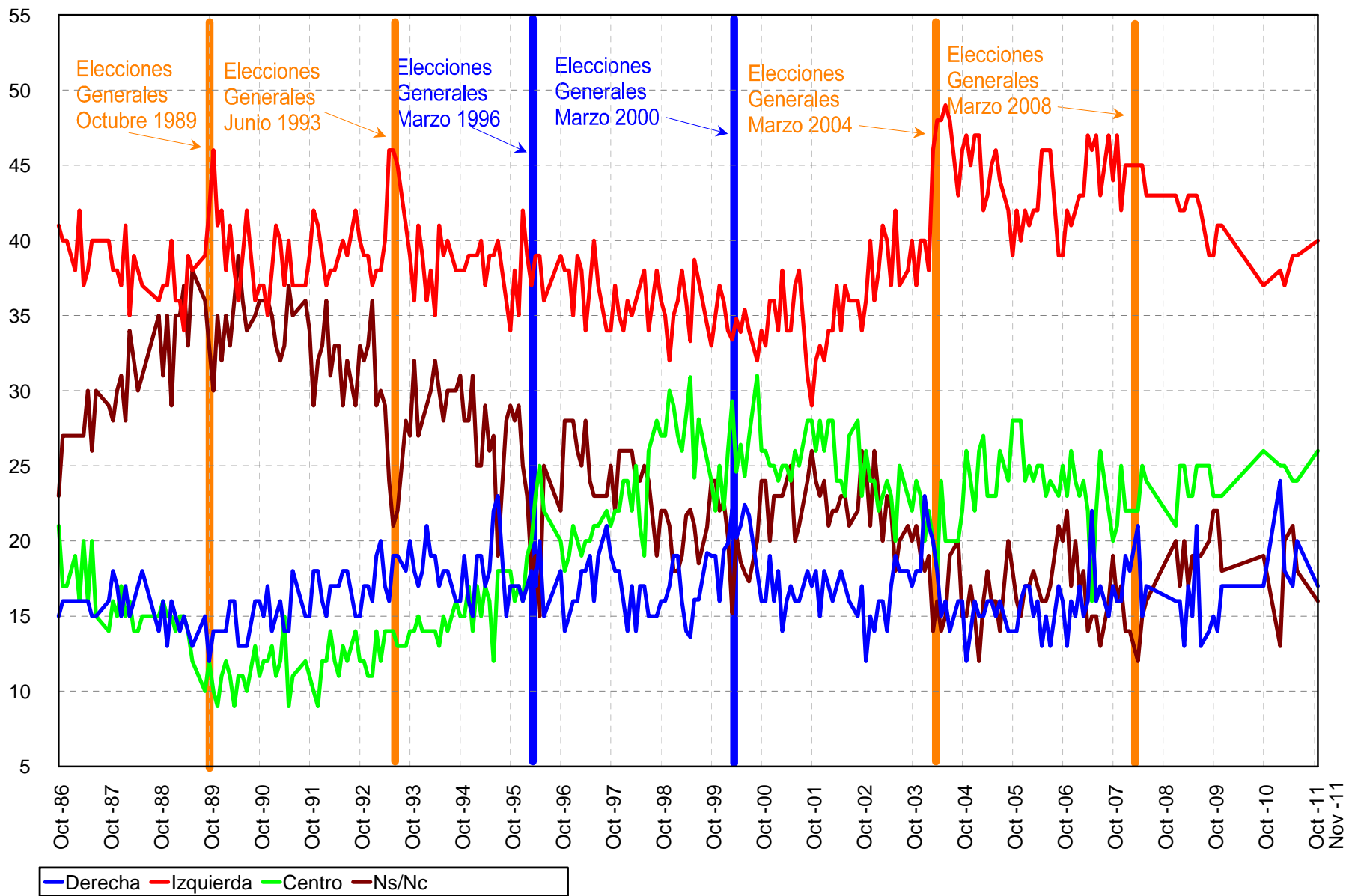


# EVOLUCION DE LOS INDICADORES MAS SIGNIFICATIVOS



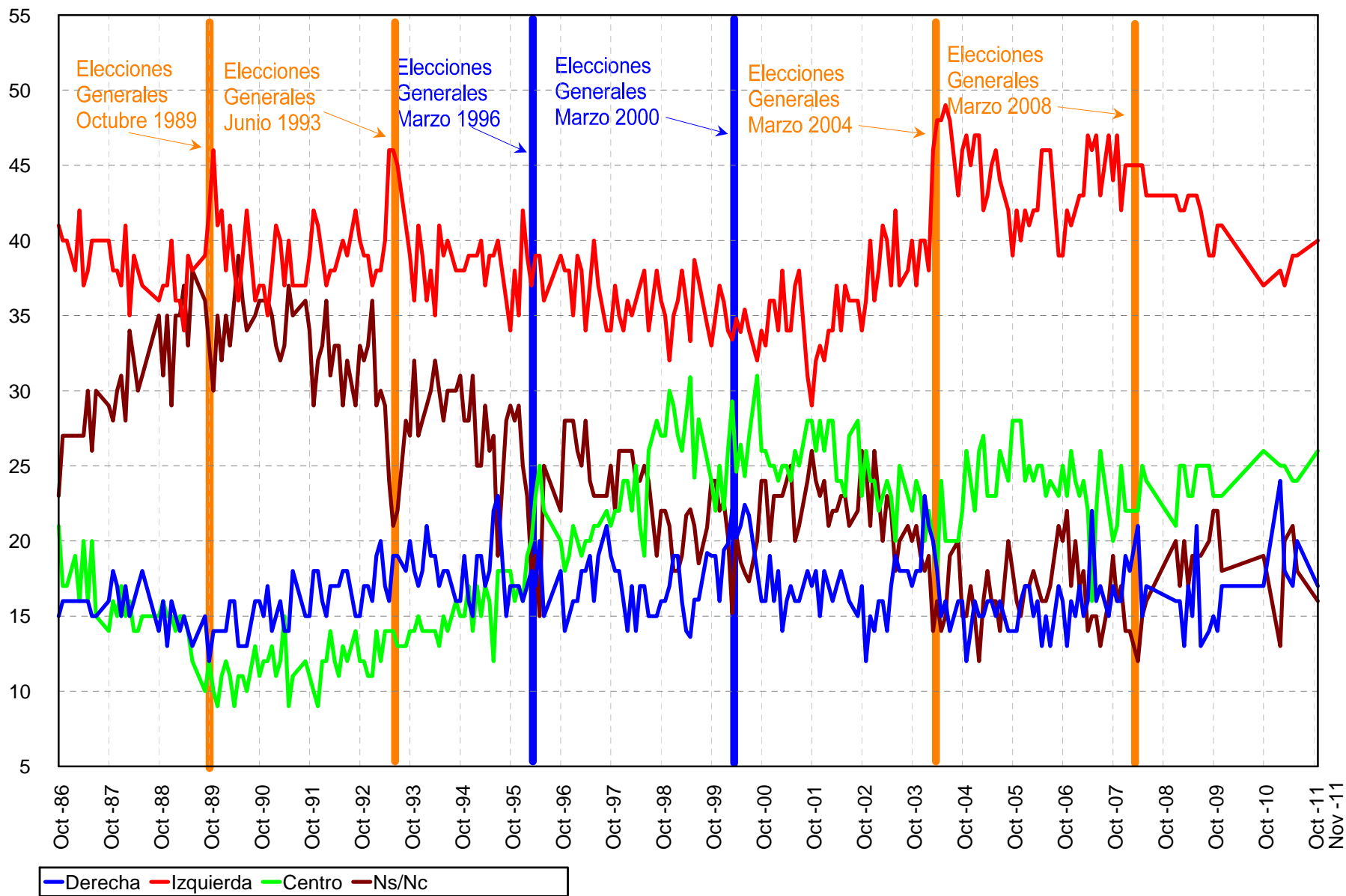
Fuente: Banco de Datos ASEP

# AUTOPOSICIONAMIENTO IDEOLÓGICO



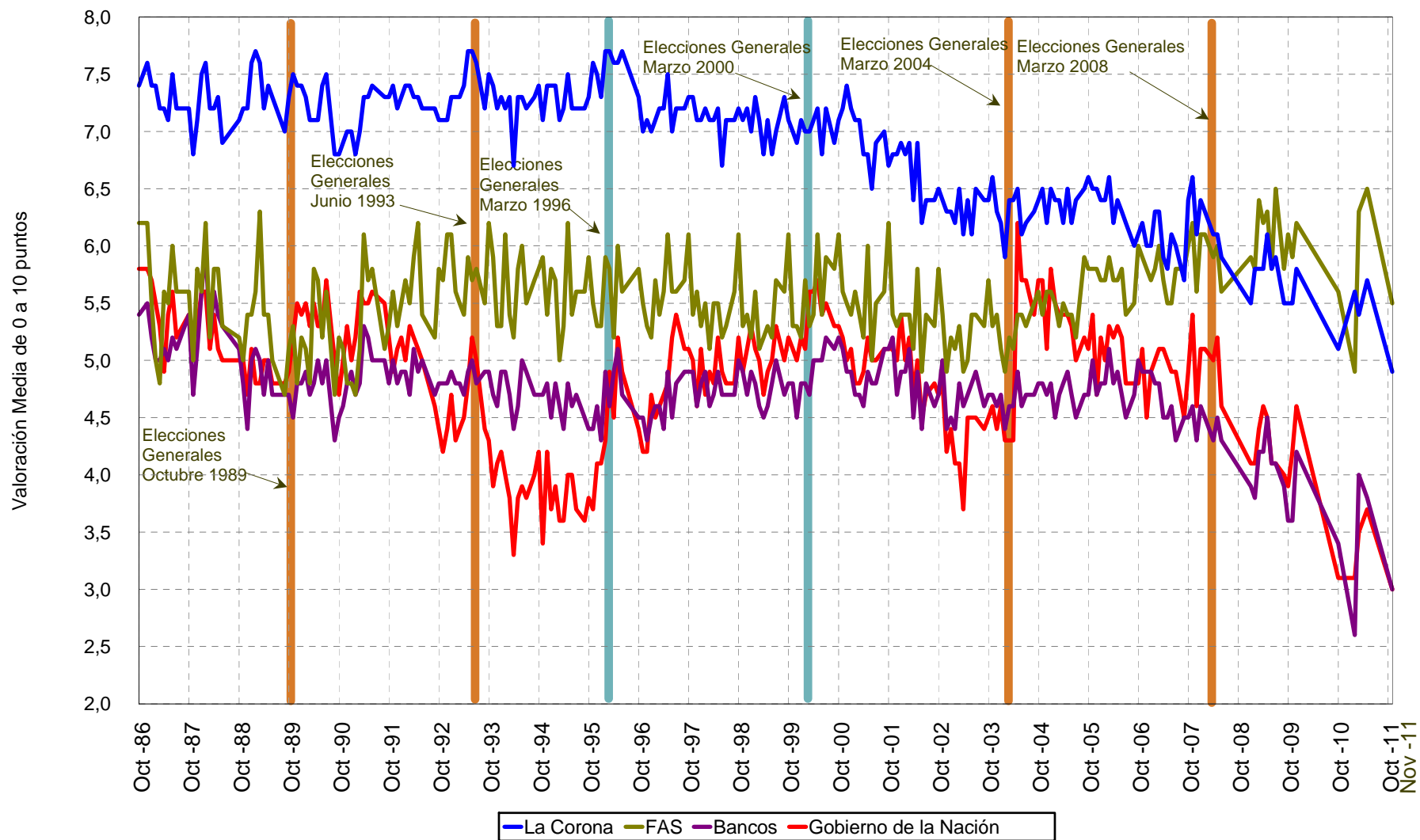
Fuente: Banco de Datos ASEP

# AUTOPOSICIONAMIENTO IDEOLÓGICO



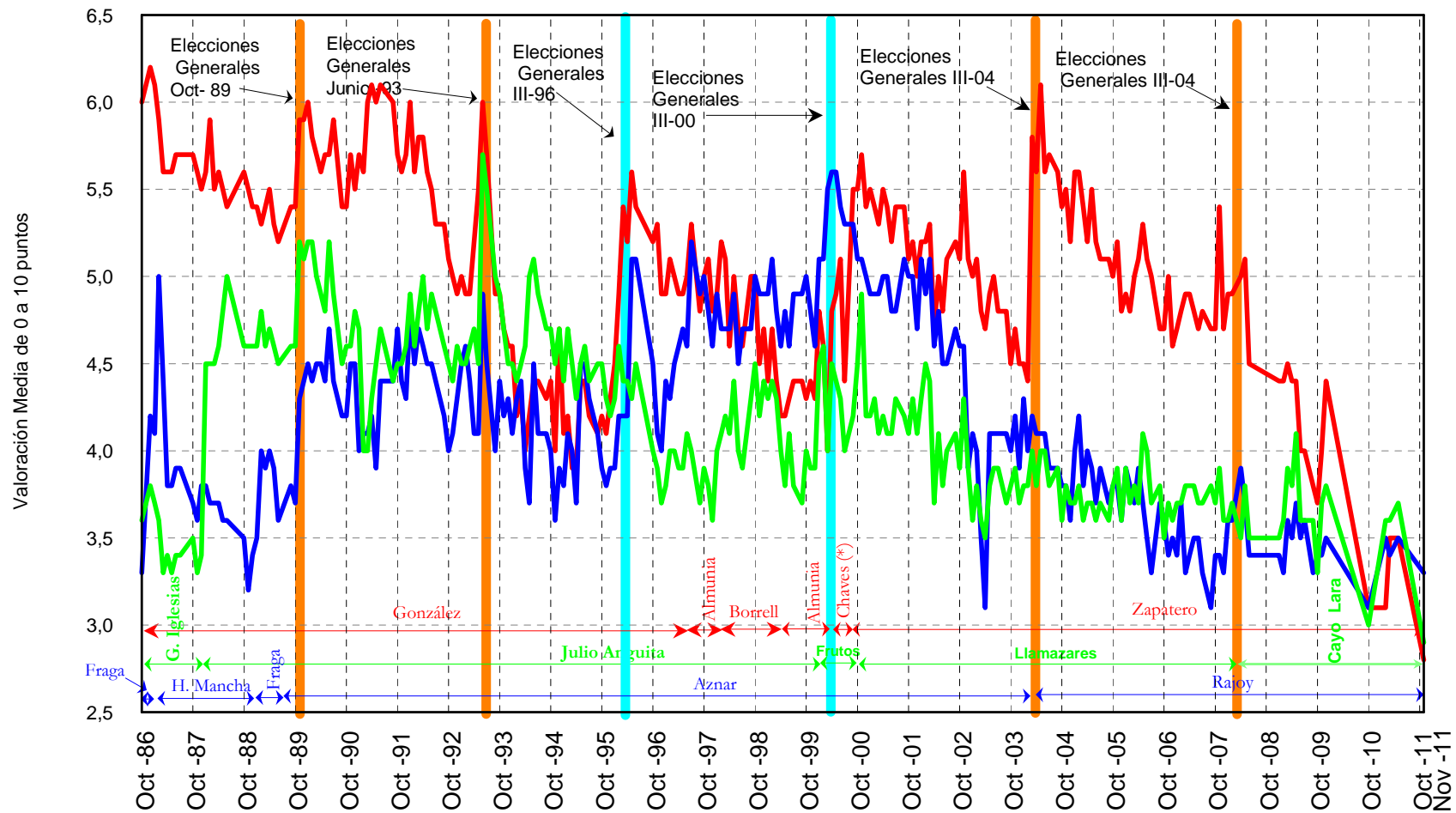
Fuente: Banco de Datos ASEP

# VALORACION DE LAS PRINCIPALES INSTITUCIONES



Fuente: Banco de Datos ASEP

# VALORACION DE LOS LÍDERES DE LAS PRINCIPALES FORMACIONES POLÍTICAS



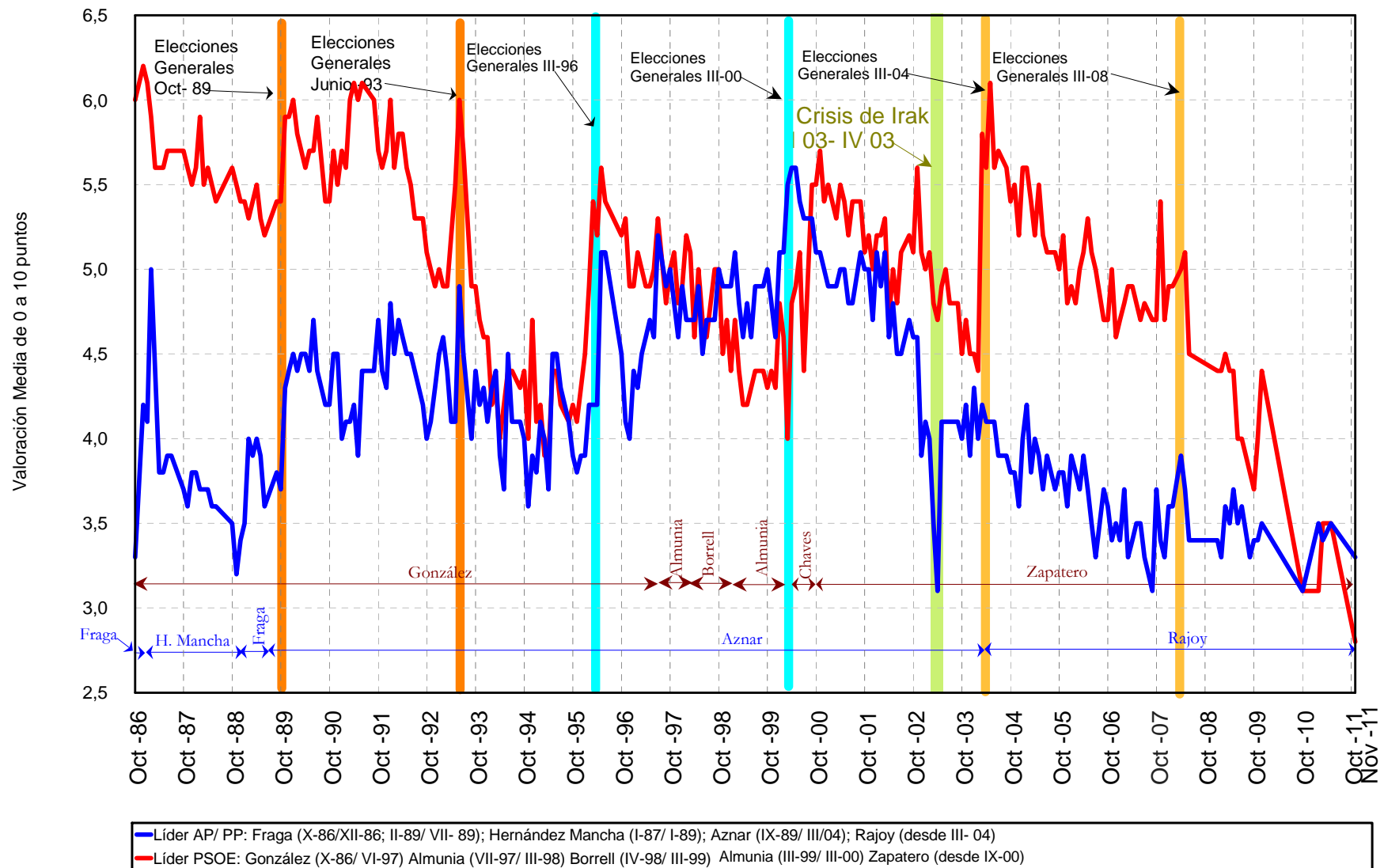
— Líder PCE/IU Gerardo Iglesias (Oct-86/Dic-87) Julio Anguita (Ene-88/Dic-99) Frutos (Ene-00/Oct-00) Llamazares (Nov-00/Mar-08) Cayo Lara (desde Mar-08)  
— Líder AP/PP: Fraga (X-86/XII-86; II-89/VII-89); Hernández Mancha (I-87/I-89); Aznar (IX-89/II-04); Rajoy (desde III-04)  
— Líder PSOE: González (X-86/VI-97) Almunia (VII-97/III-98) Borrell (IV-98/V-99) Almunia (VI-99/III-00) Zapatero (desde IX-00)

(\*) En el mes de Junio del 2000, el valor del líder del PSOE corresponde a Zapatero en vez de a Chaves

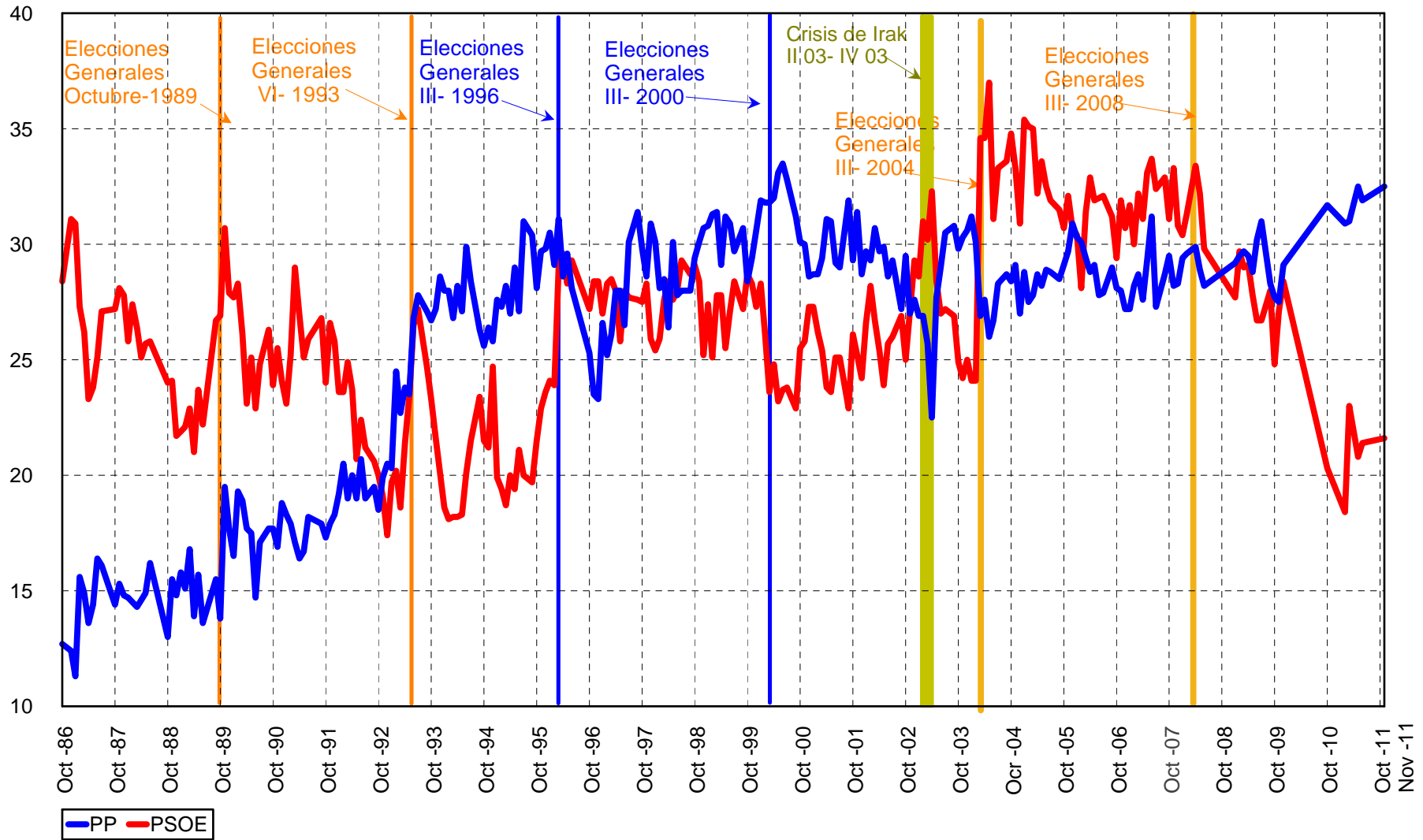
\*\* A partir de Mar-04 el valor del líder del PP corresponde a Rajoy en vez de a Aznar

Fuente: Banco de Datos ASEP

# VALORACION DE LOS LÍDERES DEL PP Y DEL PSOE



# INTENCION DE VOTO ESTIMADA PARA EL PSOE Y EL PP



Fuente: Banco de Datos ASEP

TIPO DE ELECCION	FECHA	CENSO ELECTORAL	% PARTICIPACION	UCD-AP-PP + PSOE	
				% electores	% votantes
<i>Referéndum</i>	<i>XII/76</i>	<i>22.644.290</i>	<i>78</i>		
<b>Nacionales</b>	<b>VI/77</b>	<b>23.583.762</b>	<b>79</b>	<b>50</b>	<b>64</b>
<i>Referéndum</i>	<i>XII/78</i>	<i>26.632.180</i>	<i>67</i>		
<b>Nacionales</b>	<b>III/79</b>	<b>26.836.490</b>	<b>68</b>	<b>44</b>	<b>65</b>
<b>Nacionales</b>	<b>X/82</b>	<b>26.846.940</b>	<b>✓ 80</b>	<b>✓ 58</b>	<b>74</b>
<i>Referéndum</i>	<i>III-86</i>	<i>29.024.494</i>	<i>59</i>		
<b>Nacionales</b>	<b>VI/86</b>	<b>29.117.613</b>	<b>70</b>	<b>49</b>	<b>70</b>
Europeas	VI/87	28.450.491	68	43	64
Europeas	VI/89	29.283.982	55	33	61
<b>Nacionales</b>	<b>X/89</b>	<b>29.604.055</b>	<b>70</b>	<b>45</b>	<b>65</b>
<b>Nacionales</b>	<b>VI/93</b>	<b>31.030.511</b>	<b>76</b>	<b>✓ 56</b>	<b>74</b>
Europeas	VI/94	31.558.999	59	42	71
<b>Nacionales</b>	<b>III/96</b>	<b>32.531.833</b>	<b>77</b>	<b>✓ 59</b>	<b>76</b>
Europeas	VI/99	33.840.432	63	47	75
<b>Nacionales</b>	<b>III/00</b>	<b>33.969.640</b>	<b>69</b>	<b>✓ 54</b>	<b>79</b>
<b>Nacionales</b>	<b>III/04</b>	<b>34.571.831</b>	<b>76</b>	<b>✓ 60</b>	<b>✓ 80</b>
Europeas	VI/04	34.706.044	45✓	38✓	✓ 85
<i>Referéndum</i>	<i>II/05</i>	<i>34.692.491</i>	<i>42✓</i>		
<b>Nacionales</b>	<b>III/08</b>	<b>35.073.179</b>	<b>74</b>	<b>✓ 62</b>	<b>✓ 84</b>
Europeas	VI/09	35.492.567	45✓	36✓	✓ 81
<b>Nacionales</b>	<b>XI/11</b>	<b>35.779.491</b>	<b>69</b>	<b>50</b>	<b>73</b>
Europeas	V/14	36.145.958	46✓	21✓	47✓